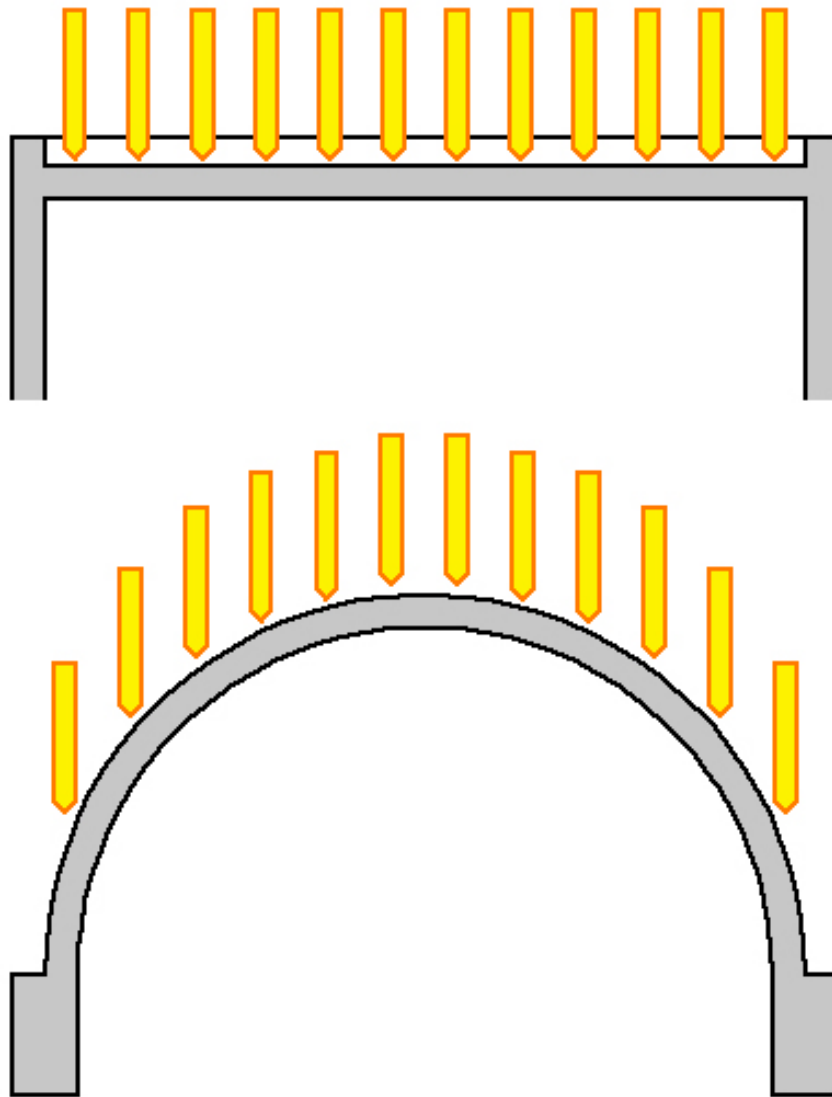


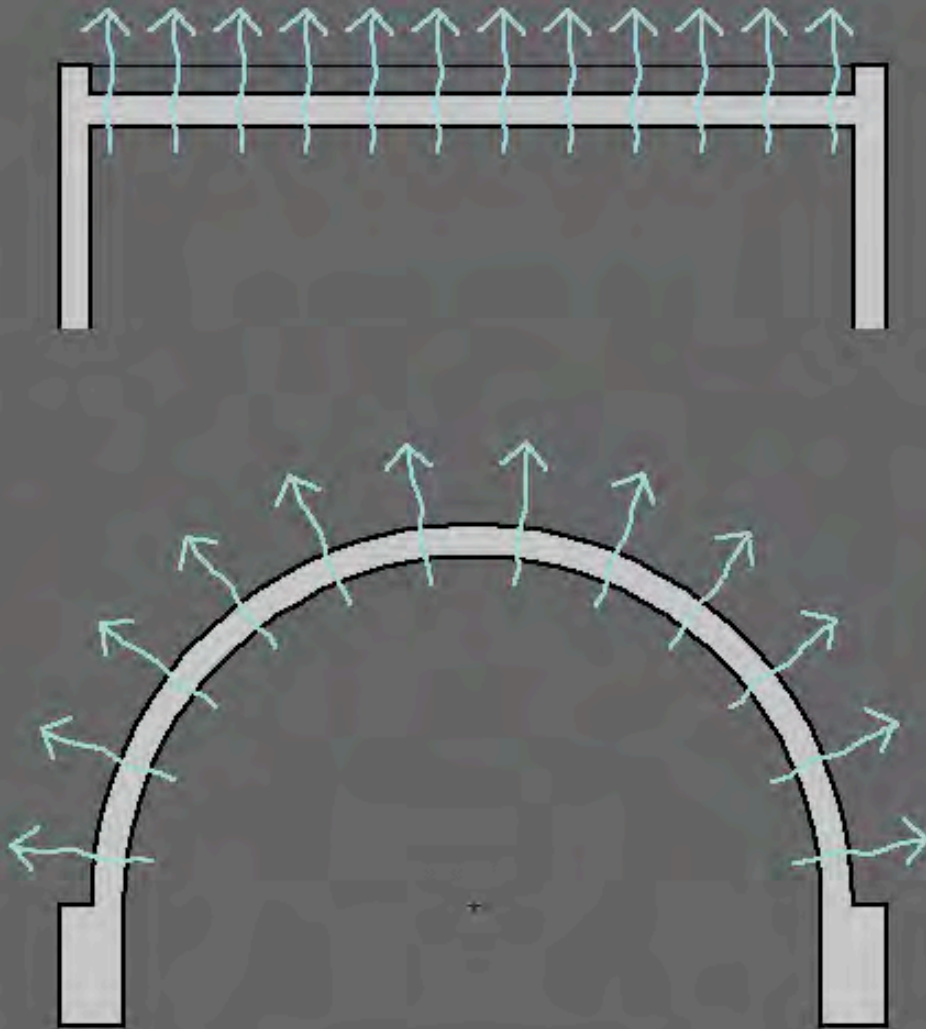
1



La superficie di una cupola semisferica ($4/2\pi r^2$) è pari al doppio della corrispondente superficie piana (πr^2)

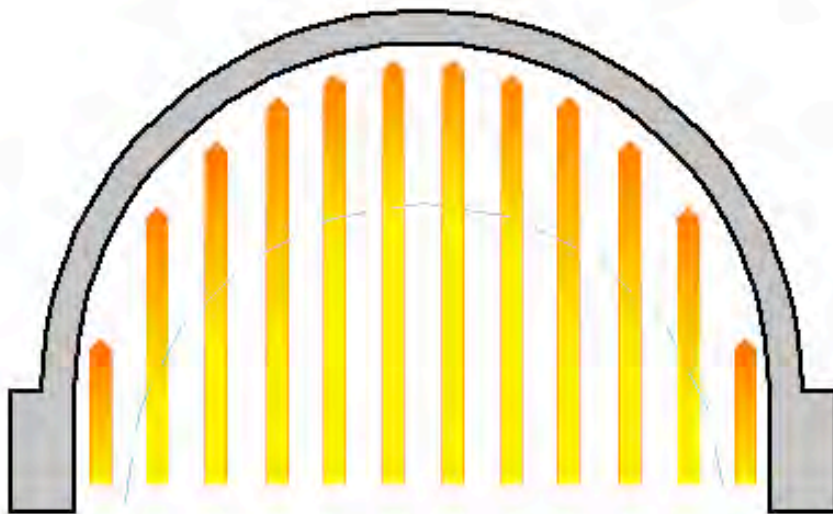
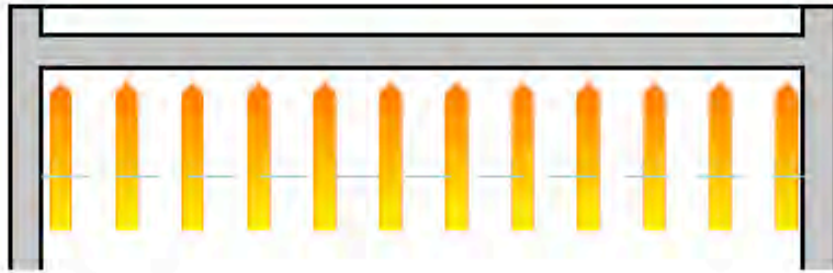
Quindi in una cupola esposta ad irraggiamento solare zenitale si riduce sensibilmente la temperatura della superficie unitaria irradiata rispetto alla corrispondente copertura piana

2



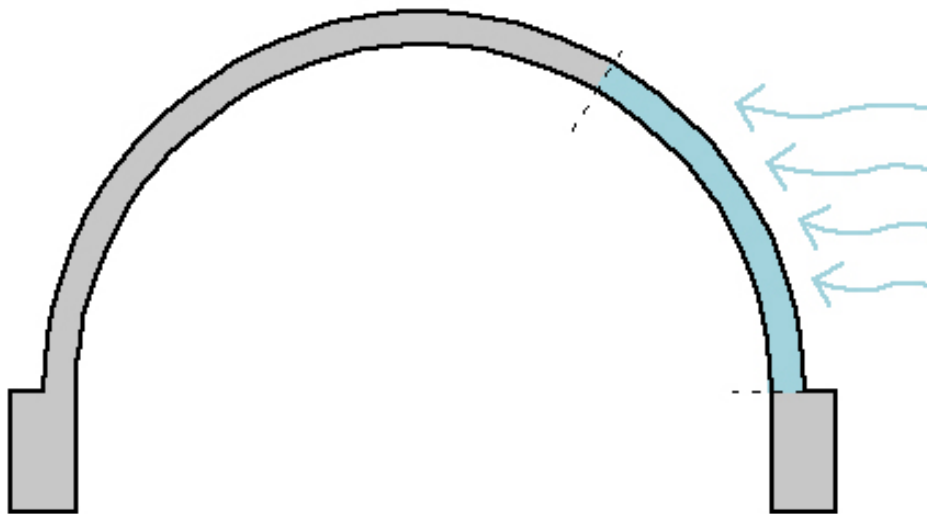
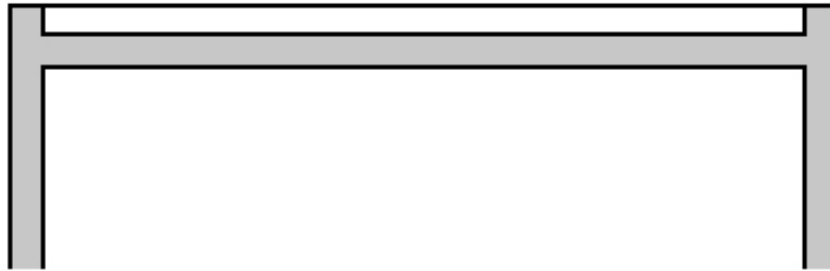
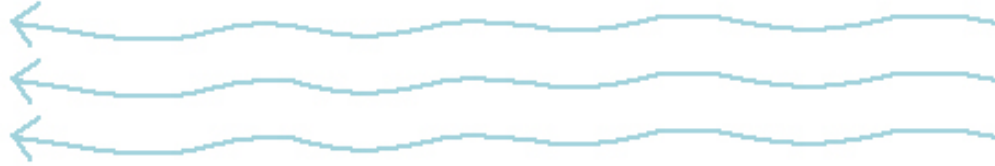
Per lo stesso motivo, rispetto alla copertura piana, aumenta la capacità di dispersione termica nelle ore notturne, quando la temperatura esterna è inferiore a quella interna

3



Il volume coperto da una cupola, essendo maggiore di quello corrispondente a copertura piana, consente di raccogliere l'aria più calda in alto, lasciando più freschi gli strati inferiori

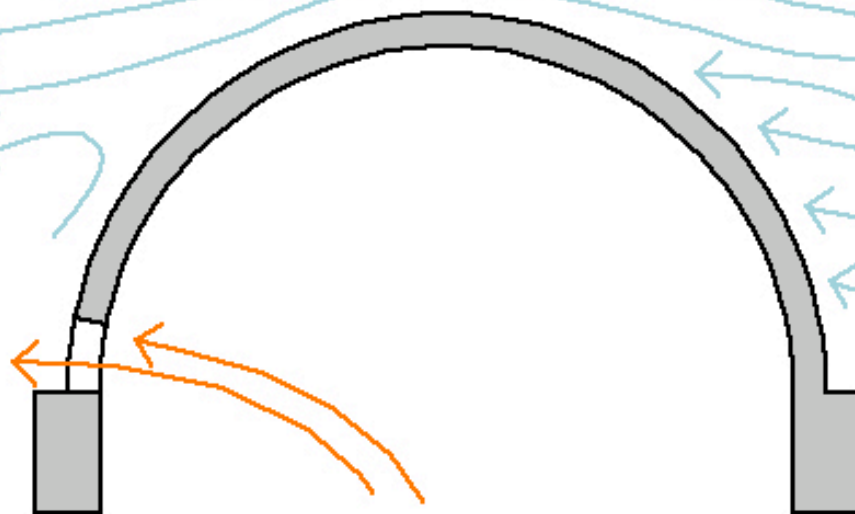
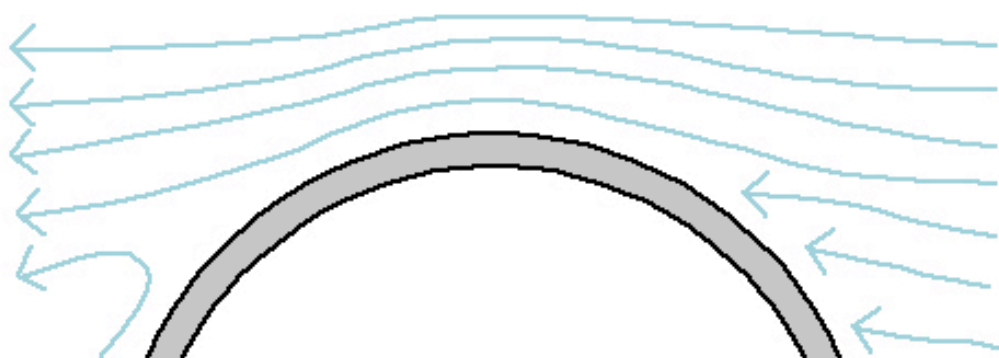
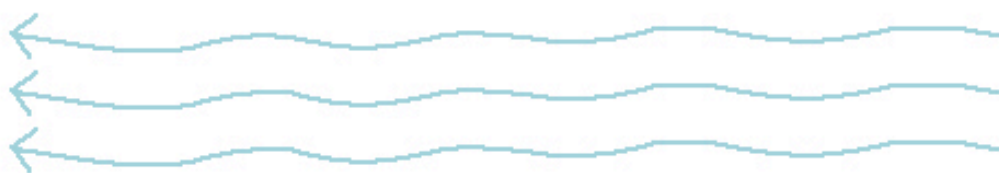
4



Durante il giorno gli strati superiori dell'aria, più lontani dal suolo, sono generalmente più freschi

Per questo motivo essi producono un raffrescamento della superficie nell'impatto con la cupola che non si verifica con la copertura piana

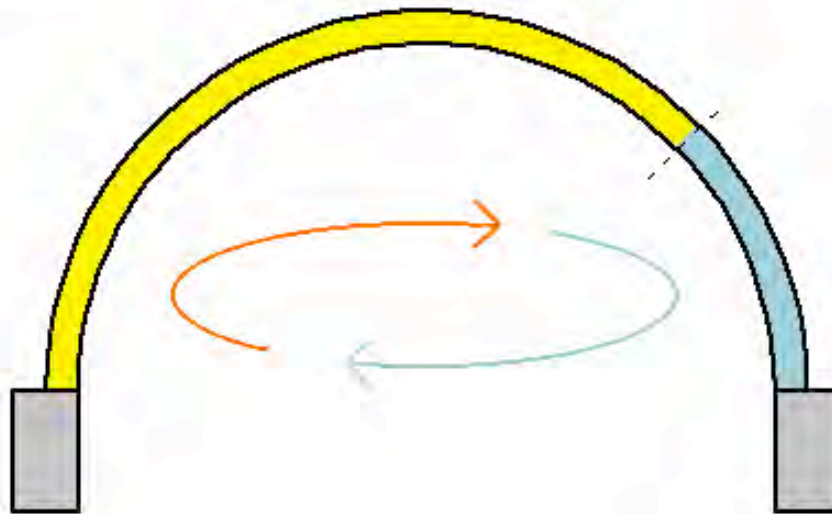
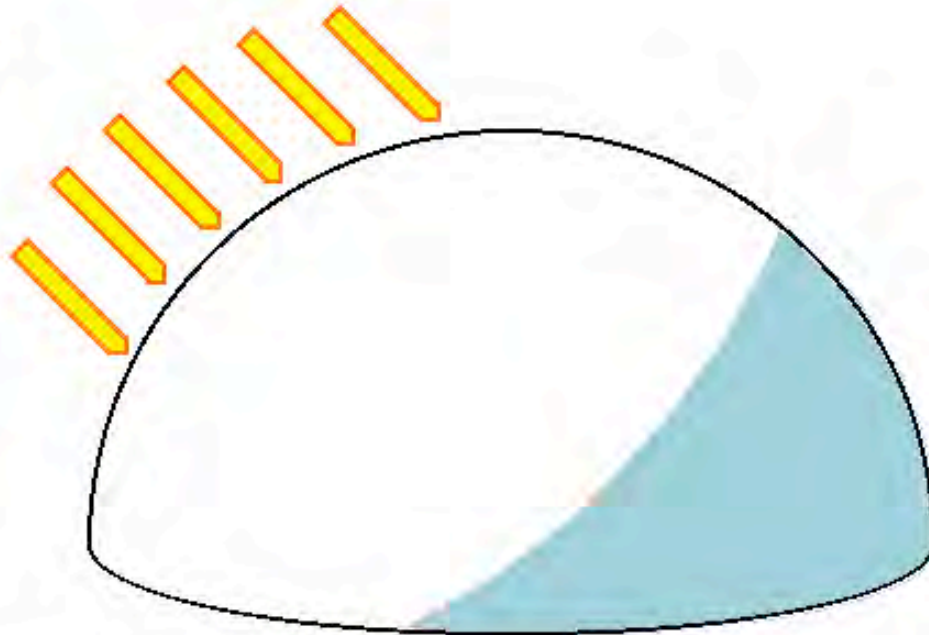
5



Rispetto alla copertura piana, la cupola modifica la sezione del flusso d'aria che la incontra, aumentandone la velocità

Questo accresce la capacità di raffreddamento e crea un richiamo d'aria che, in presenza di aperture, consente l'estrazione naturale di aria calda dall'interno dell'ambiente

6



La cupola esposta ai raggi solari non zenitali presenta sempre una parte in ombra e una illuminata

Questo fa sì che si determini una differenza di temperatura tra le due parti e un corrispondente movimento d'aria











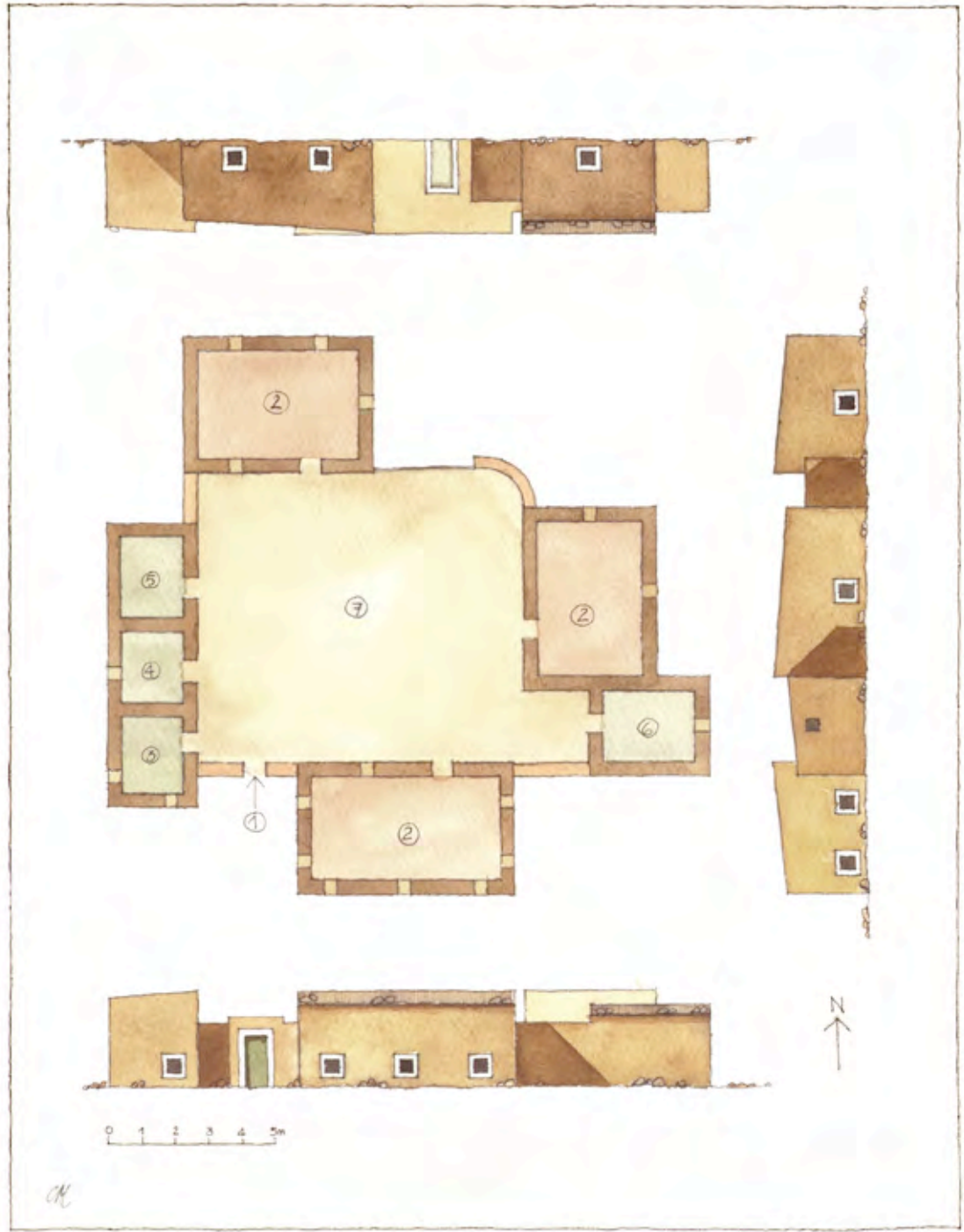
















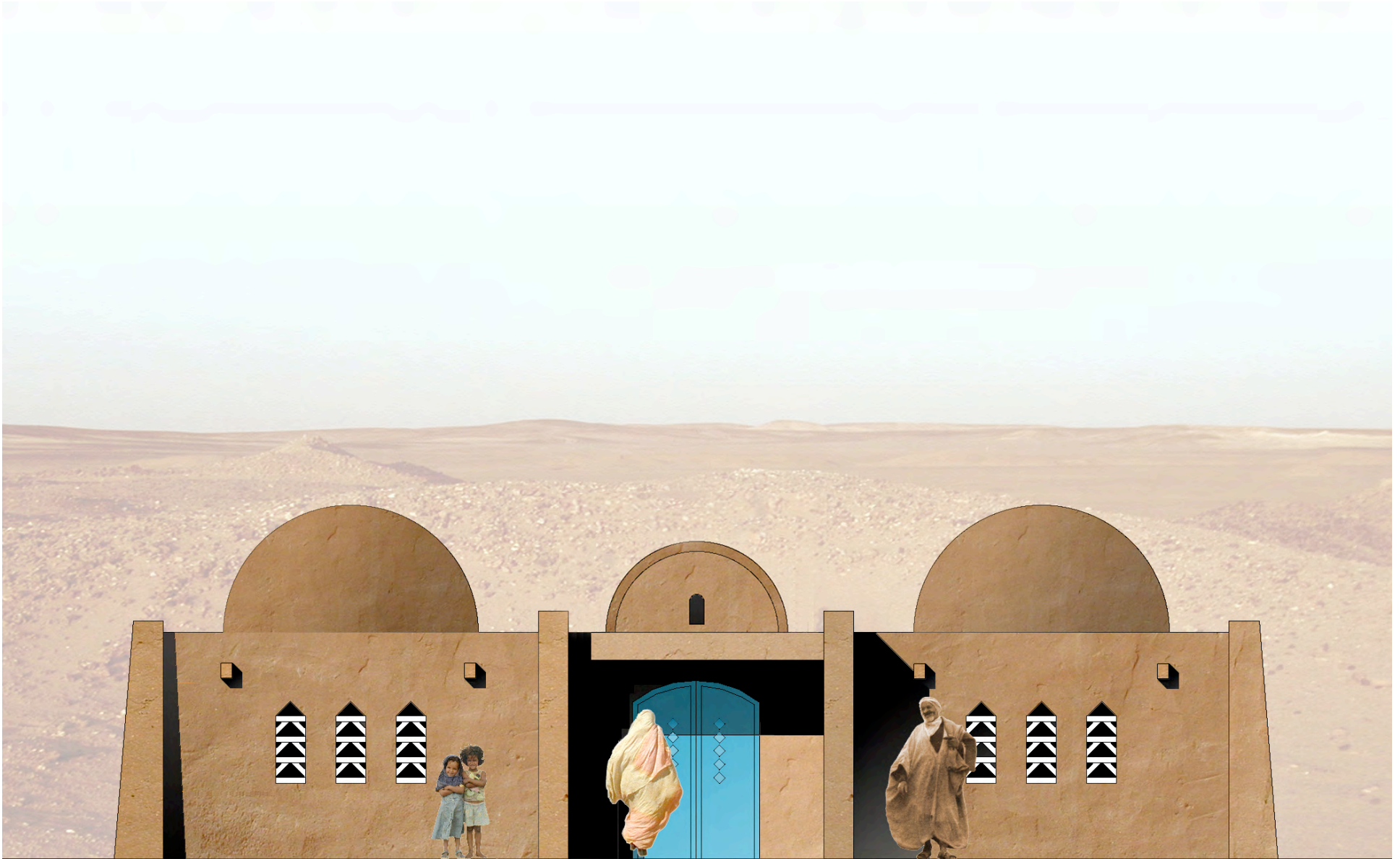












La Casa de la Mujer - Rabouni (Tindouf) - Algeria

La Casa de la Mujer

Guido Moretti

Campi rifugiati Saharawi
Rabouni (Tindouf) - Algeria

Finanziamenti

Provincia Autonoma di Trento

Comune di Trento

Progetto e Direzione Lavori

Guido Moretti

Assistenza al progetto e al cantiere

Mirco Monari

Collaborazioni al progetto preliminare

Mauro Bertagnin

Piero Praitoni

Hassan Fathy Construire avec le peuple

Traduit de l'anglais par
Yana Kornel
Liminaire de Pierre Bernard



LA BIBLIOTHÈQUE ARABE

Sindbad



Daoura - Nigeria

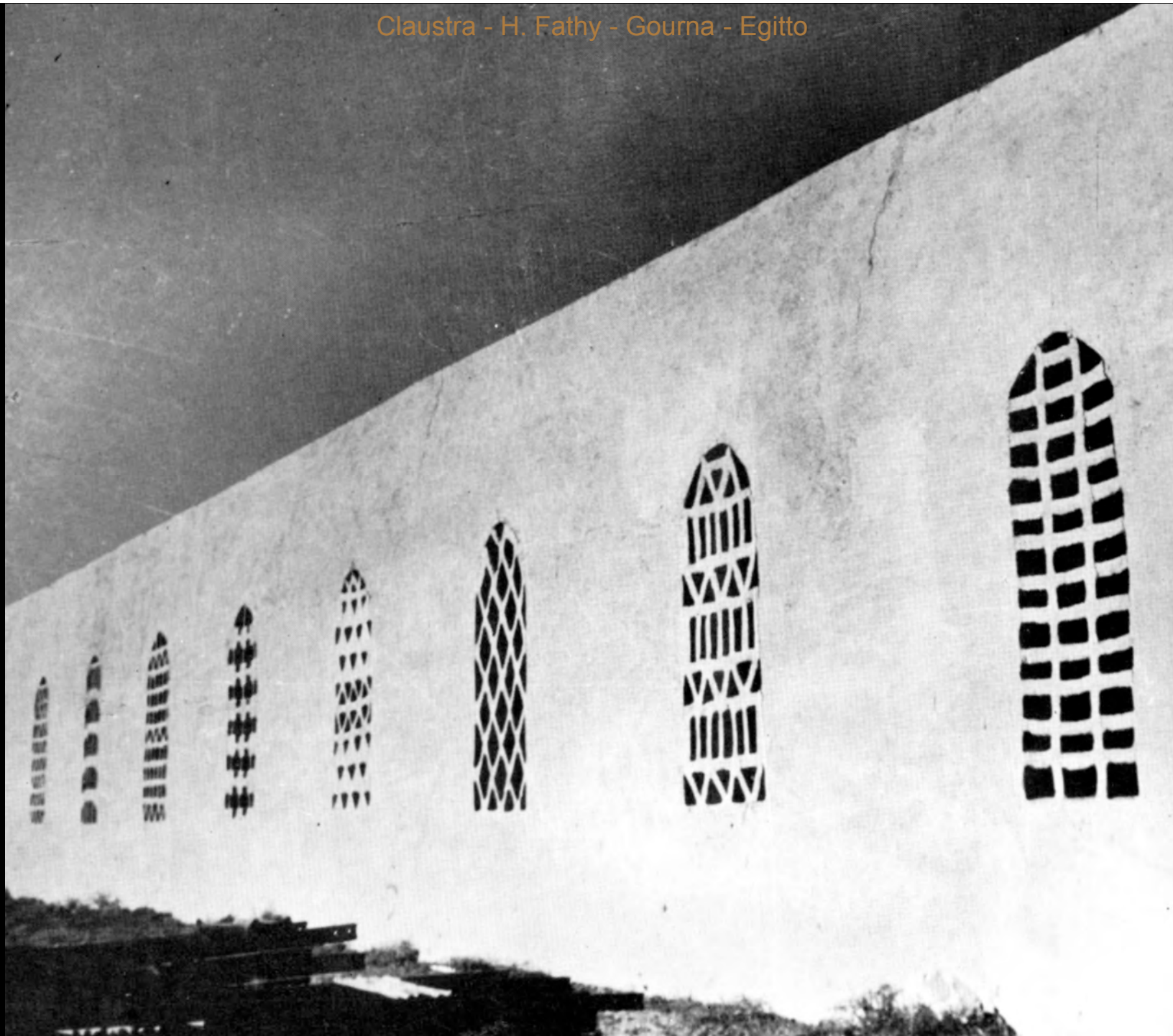


Timbuctu - Mali



El Oued - Algeria

Claustra - H. Fathy - Gourná - Egitto

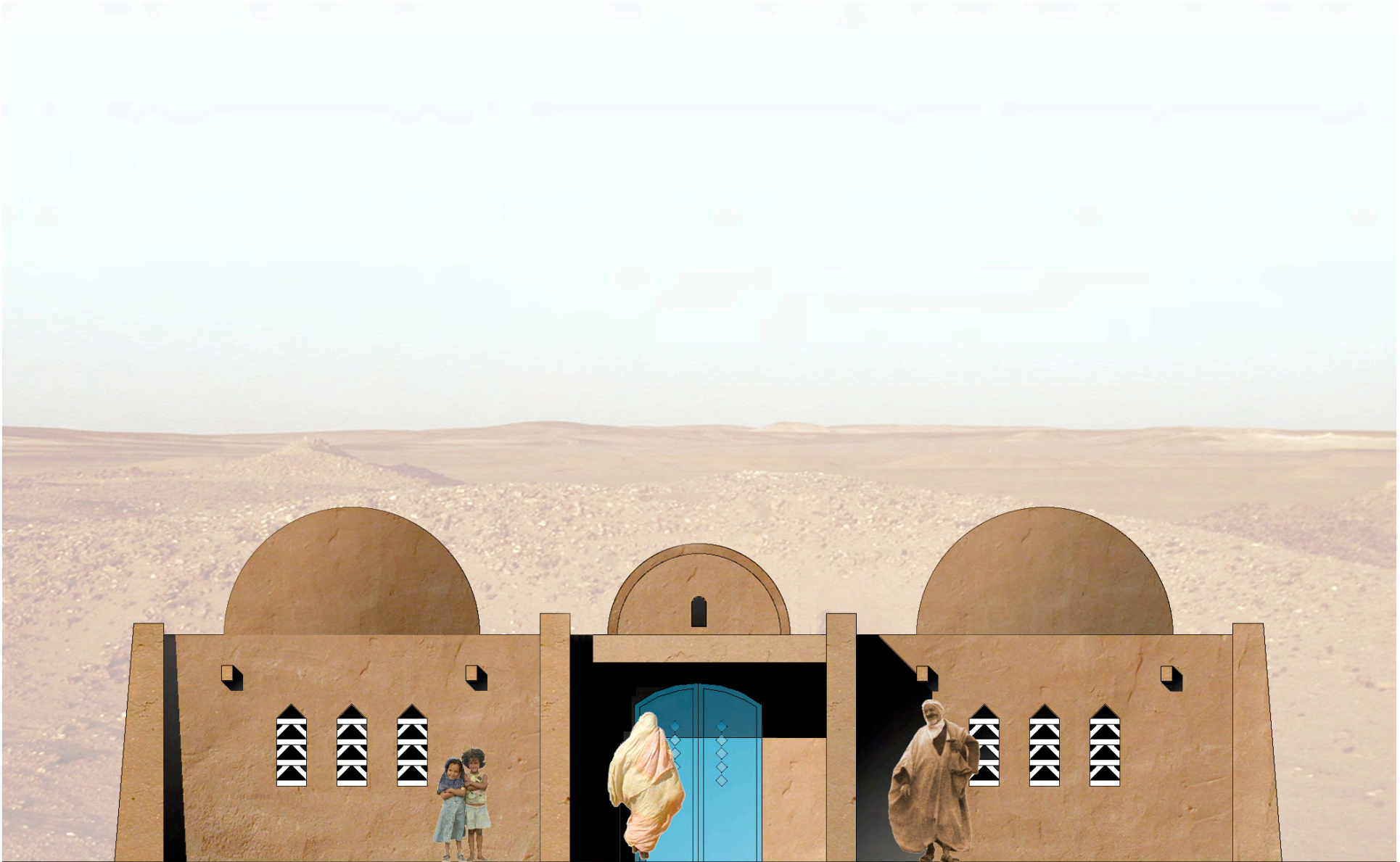


Saharawi – Miyec – Territori liberati

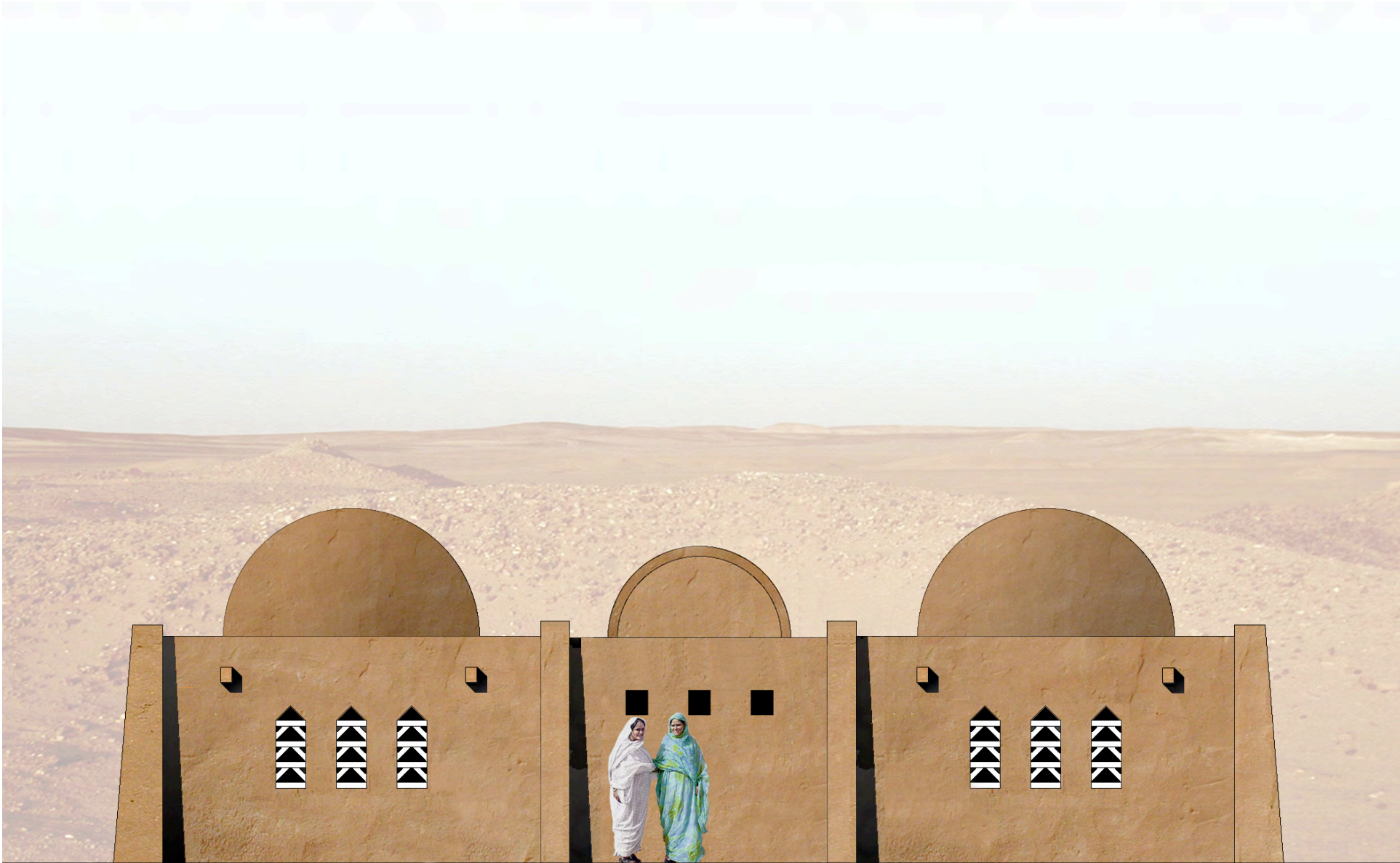


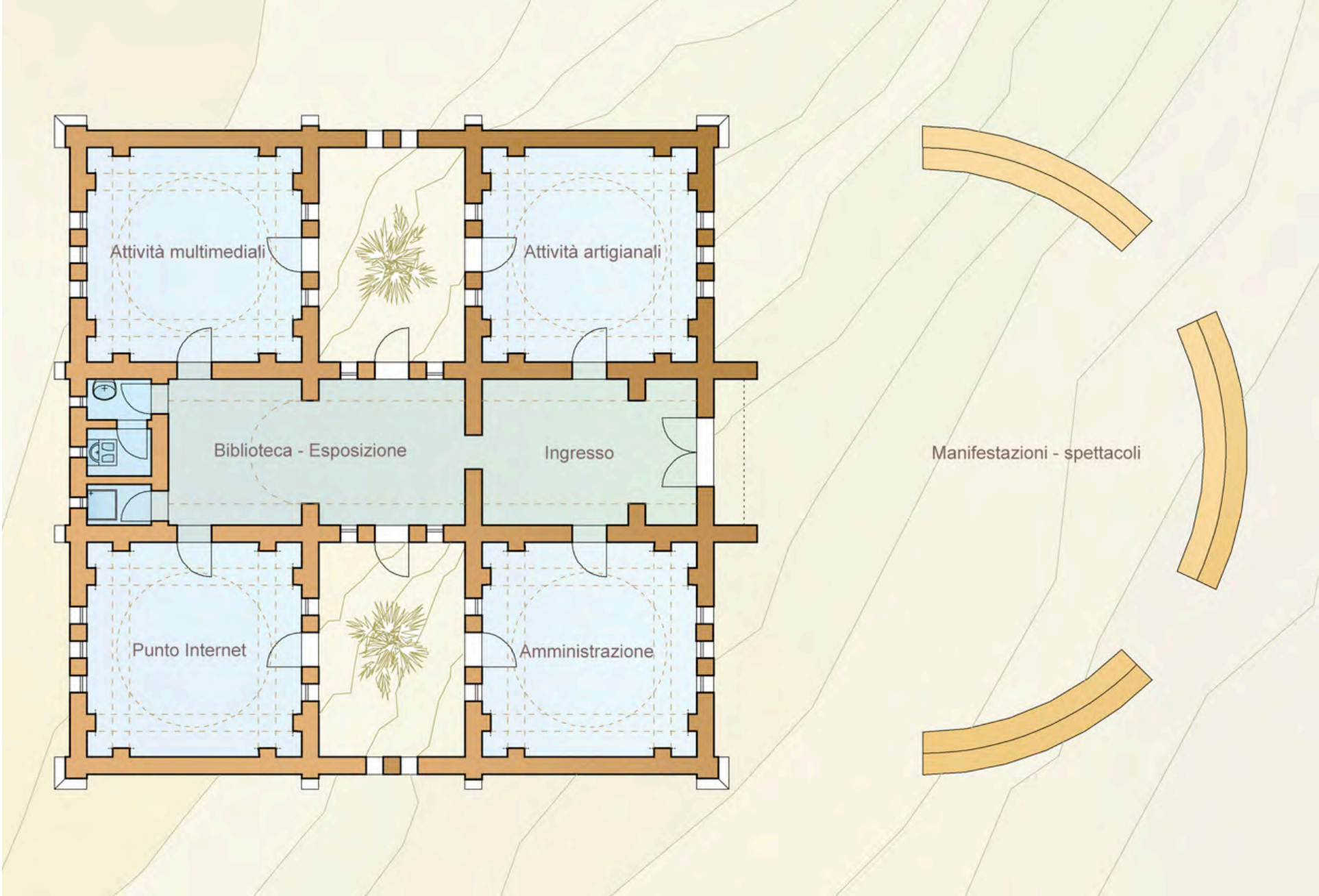


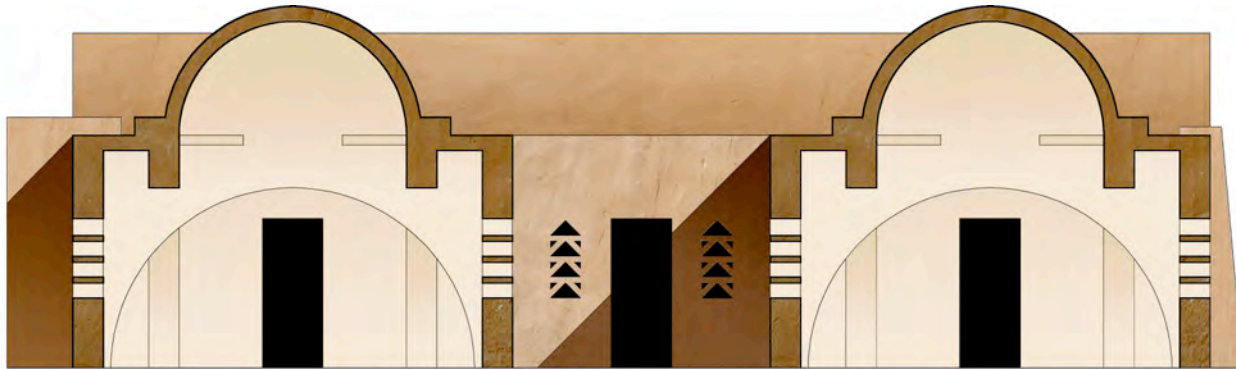




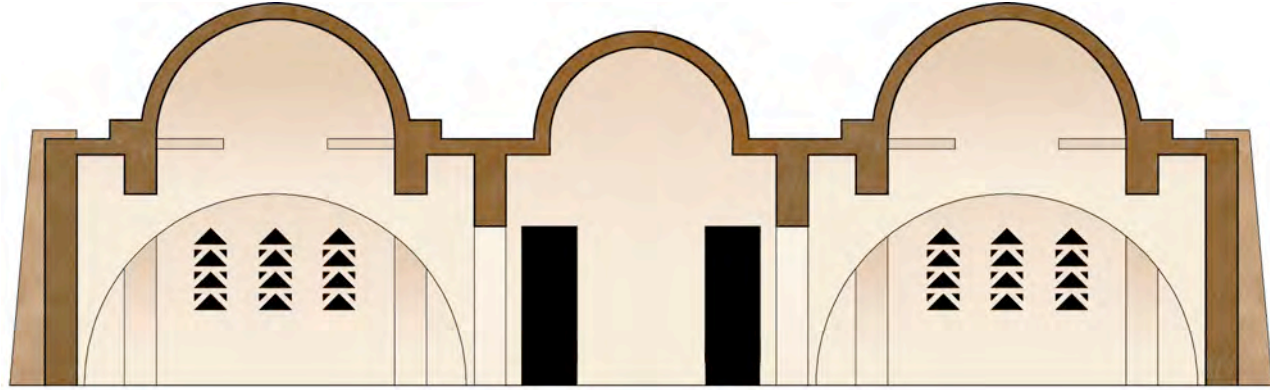
La Casa de la Mujer - Rabouni (Tindouf) - Algeria







Sezione longitudinale



Sezione trasversale



